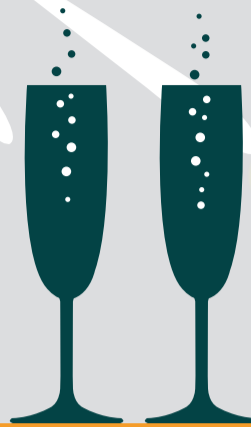




2024
Neue
Passwörter!



Bester Vorsatz für 2024

Smarte Passwortverwaltung

Ein Passwort muss lang, komplex und zudem für jeden Zugang einzigartig sein. Es sollte aus mindestens zwölf Zeichen und einer Kombination aus Groß- und Kleinbuchstaben, Zahlen und Sonderzeichen bestehen.

Doch wie kann man sich derart komplexe Passwörter merken?

Passwort-Schema

Überlegen Sie sich für jeden Zugang einen Satz, den Sie mit der Plattform verbinden. Also beispielsweise für Ihren Bank-Account den Satz „Meine Oma überweist mir seit meinem 16. Geburtstag jeden Monat 100 Euro Taschengeld auf dieses Konto!“. Anschließend erstellen Sie aus den Anfangsbuchstaben der Wörter ein Passwort, in diesem Fall also „MOümsm16.GjM100ETadK!“.

Passwort-Manager

Mit einem Passwort-Manager müssen Sie sich nur noch ein Master-Passwort merken. Er generiert und speichert starke Passwörter für Sie und setzt diese bei den jeweiligen Anwendungen automatisch ein. Dabei gibt es zwei Dinge zu beachten: Das Master-Passwort zum Öffnen des Passwort-Managers sollte sehr stark sein, also aus mindestens 14 Zeichen und einer Kombination von Zahlen, Klein- und Großbuchstaben sowie Sonderzeichen bestehen. Zudem sollten Sie regelmäßig Sicherungskopien von der Datenbank anlegen und auf einem separaten Medium speichern. Bei Verlust der Datenbank, z. B. durch einen Festplattendefekt, gehen sonst alle Ihre Passwörter verloren.

Neben der Erstellung und Verwaltung spielt auch der Umgang mit den persönlichen Passwörtern eine zentrale Rolle für die Sicherheit Ihrer Daten. Daher gilt:

- Verraten Sie niemandem Ihre Passwörter.
- Schreiben Sie Ihre Passwörter niemals auf.
- Geben Sie Passwörter stets unbeobachtet ein.
- Doppelt genutzte, schwache oder geleakte Passwörter sowie Standard-Passwörter sollten Sie umgehend ändern.

Außerdem sollten Sie, wenn möglich, die Zwei-Faktor-Authentifizierung nutzen. Hierbei wird eine Kombination aus zwei Identifikationsmerkmalen aus unterschiedlichen Bereichen zur Identifikation genutzt, vergleichbar mit Bankkarte und PIN.

Mit diesem Vorsatz kommen Sie sicher ins Neue Jahr.

